

DanFlow 2000 - instalace

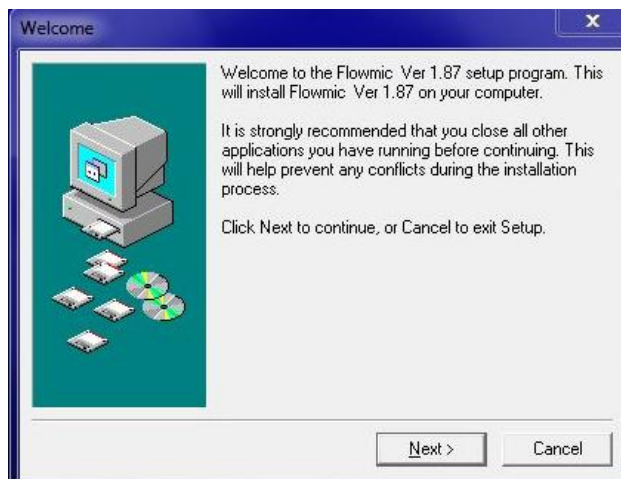
Uroflowmeter DanFlow 2000 sestává z váhového uroflowmetru a řídicí jednotky DanFlow, která je připojena k počítači.

Přístroj je dodáván ve vypnutém stavu!

1. Připojte váhový uroflowmetr k řídicí jednotce DanFlow do vstupu označeného „UFM“.
2. Připojte síťový kabel k řídicí jednotce DanFlow.
3. Propojte komunikačním kabelem řídicí jednotku DanFlow - vstup označený „PC“ a ovládací počítač – konektor RS232 (COM).
4. Zapněte řídicí jednotku DanFlow přepnutím vypínače do polohy „I“. Kontrolní led se musí rozsvítit zeleně.



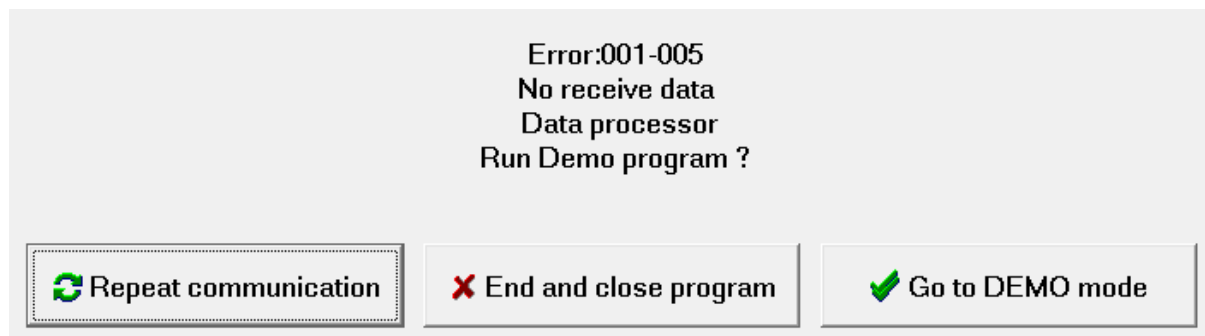
5. Vložte instalační CD, které je součástí dodávky, do mechaniky Vašeho počítače.
Spusťte instalaci.
(Aplikaci je doporučeno instalovat pod uživatelským účtem s administrátorskými právy – „Spustit jako administrátor“. Jinak nemusí instalace proběhnout korektně.)



6. V dalších krocích postupujte dle jednotlivých pokynů během procesu instalace.
7. Po dokončení instalace lze aplikaci DanFlow spustit z menu Start nebo kliknutím na ikonu, která je na pracovní ploše počítače.



Pokud se aplikace nespustí a objeví se tato hláška:



1. Zkontrolujte, zda je řídicí jednotka DanFlow zapnutá.
2. Zkontrolujte, zda je správně přiřazen komunikační port (COM).

V souboru C:/Programy/DanFlow/drivers8.ini vyhledejte řádek začínající „COM=“.

Zde lze zjistit a případně změnit aktuální nastavení (např. COM=COM1).