

# P10

## Flexibilní řešení



Barevný dopplerovský ultrazvukový systém P10 je navržen tak, aby lékařům poskytoval vysoce kvalitní snímky, bohatý výběr sond, různé klinické nástroje a software pro automatickou analýzu. P10 řeší rostoucí poptávku po různých klinických aplikacích.

## Výjimečný výkon



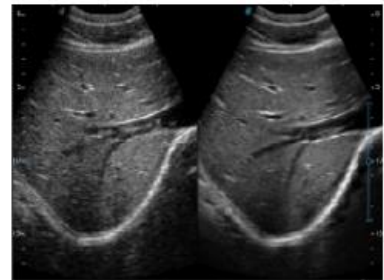
### Harmonické zobrazování pulzní inverze

Pulzní inverze Harmonic Imaging plně zachovává signál harmonických vln a obnovuje autentické akustické informace, což zvyšuje rozlišení a snižuje šum pro jasnější vizualizaci.



### Kompandní zobrazení

Kompandní zobrazení využívá několik zorných polí pro optimální rozlišení kontrastu, redukci zrnitosti a detekci hranic, s nimiž je P10 ideální pro diagnostiku povrchových tkání

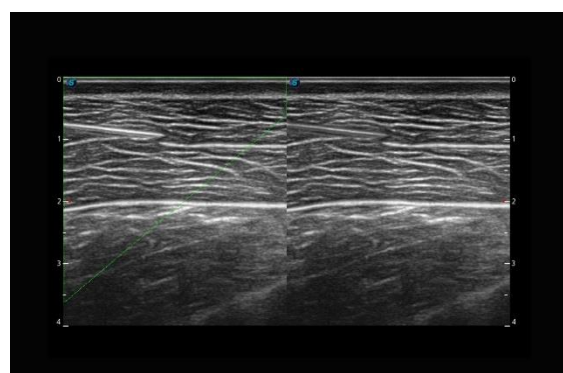


a abdominálního prostoru.

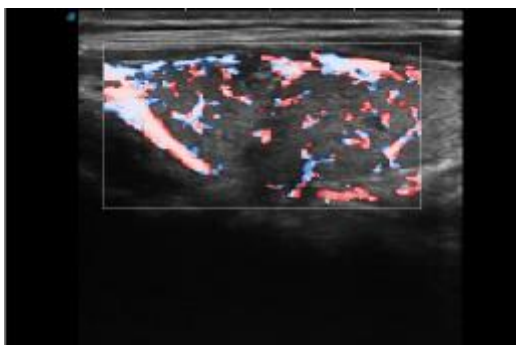
### μ-Scan

Zobrazovací technologie μ-Scan zvyšuje kvalitu obrazu snížením šumu, zlepšením hraničního signálu a zvýšením uniformity obrazu.

## Galerie obrázků

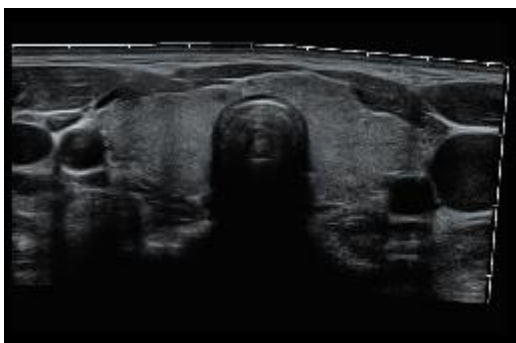


## Speciální funkce



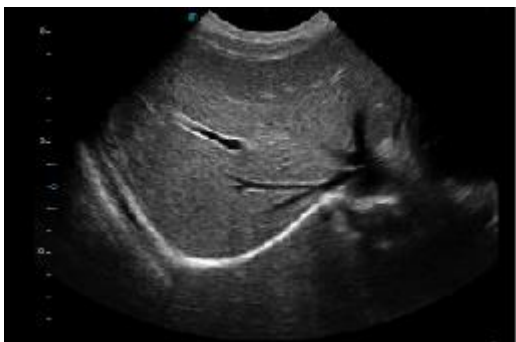
### SR-Flow

Účinnější detekce i velmi pomalých toků.  
Poskytuje komplexní přehled o hemodynamice.



### Real-time panoramatické zobrazení

Díky panoramatickému zobrazení v reálném čase můžete získat rozšířené zorné pole pro velké orgány nebo léze pro snadnou diagnostiku a snadné měření.



### WideScan

WideScan umožňuje rozšířený úhel pohledu jak pro lineární, tak pro konvexní sondy, což je užitečné zejména pro komplexní pohled na velké léze a anatomické struktury.

## Sondy – všestranné řešení



### Konvexní sonda 3C-A

Konvexní sonda je ideální pro časté použití v gynekologii, porodnictví, urologii, při vyšetření břicha i pro biopsie.



### Lineární sonda L741

Lineární sonda je navržena tak, aby byla vhodná pro diagnostiku cév, prsu, štítné žlázy a dalších malých oblastí. Její nastavitelné parametry mohou uživatelům poskytnout rovněž jasný pohled na muskuloskeletální struktury a hluboké cévy.



### Phase Array sonda 3P-A

Phase Array sonda je určena pro kardiologická vyšetření jak dospělých, tak dětí. Nabízí propracované předvolby pro různé typy vyšetření, a to i u obtížných pacientů.



### Endokavitální sonda 6V1

Endokavitální sonda je určena pro gynekologii a urologii. Její technologie detekce teploty nejen chrání pacienta, ale také prodlužuje její životnost.